



HELLO KITTY

智能教育机器人



北京康力优蓝机器人科技有限公司

ADD 北京市海淀区清河永泰园甲1号建金商厦607室 / 100089 深圳市南山区科技园北区朗山路11号同方信息港A栋5楼 / 518057

服务热线 400-108-1028

TEL 010-62702988、0755-86036366

FAX 010-62702977、0755-86036166



HELLO KITTY

智能教育机器人

学伴编程好萌友



C O O B O T



女性心中卡通形象

NO.1

史上五大吸金卡通IP之一




HELLO KITTY
智能教育机器人



Hello Kitty

1974年

日本三丽鸥公司推出



Hello Kitty Robot

2018年

中国康力优蓝公司推出

货真价实“摇钱树”

Hello Kitty的身影出现在两万多种商品上，她的满月脸被印在每一种你能想象到的产品上，衣服、玩具、文具等等。这些商品出现在全球各大经济市场中，带来了数十上百亿美元的收入。

长盛不衰“强 IP”

Hello Kitty不只单纯地代表一种短暂的流行潮流，还是一种深植于社会与性别角色的美学价值观。直到如今，Hello Kitty依旧是亚洲人气最旺、最赚钱的卡通人物造型。

可爱至极 萌趣教育 天真陪伴 超凡智能

激发孩子天性 强化学习效果

Hello Kitty本身的时尚属性和可爱风格,完美契合了大众对天真无邪形象的心理需求,在集体潜意识的助推下,Hello Kitty逐渐成为代表可爱美好最有力的符号。

IP + 智能

内容 + 交互



❀ 超萌学习助手 ❀

孩子喜爱的智能好伙伴



同步教材



英语学习



国学经典



科普百科



早教陪伴



云端资源



习惯养成

教材同步学习 课程尽在掌握

提高学习效率

在学校跟着老师学,在家跟着Hello Kitty学,1-9年级语数英政史地物化生一键畅享,复习巩固往期课程,预习新知识,节省家长辅导所耗精力,孩子学习方便快捷提升效率。

避免偏科问题

通过Hello Kitty智能教育机器人均衡各科学学习,及时掌握孩子各学科学习情况,让家长和孩子心中有数,合理安排学习计划,助力孩子学习全面进步。

激发学习兴趣

教材课程大多相对枯燥,不断让孩子产生兴趣至关重要,Hello Kitty智能教育机器人萌趣交互,让学习也能趣味横生,激发孩子学习兴趣和动力。

人教版	部编版	苏教版	北师大版
湘教版	沪教版	冀教版	牛津英语
沪教版	外研版	沪教版	西师大版

沉浸式场景教学 告别「哑巴」英语

智造英语氛围

将AI交互体验与沉浸式学习场景相结合,用科学有趣的方式创造轻松自在的英语学习氛围,培养孩子的英语思维习惯,让孩子爱上英语。

专业进阶体系

学习-练习-评测-奖励一体的多维度学习系统,让英语学习像玩游戏一样不断通关,起到事半功倍的效果,激励孩子主动学习。

智能英文助手

随时随地中英互译,生活中涨知识,地道美式发音,跟读不跑偏,让孩子既能听得懂,也能读得对,学英语,更简单。

爸爸妈妈我爱你们用英语怎么翻译?

Mom and Dad, I love you guys.

很高兴见到你用英文怎么说?

Nice to meet you.

熊猫英文怎么拼写?

panda



领略传统文化 腹有诗书气自华

优美词句练语感

音韵和谐，字句铿锵，好诗词是语言的精粹，诵读国学经典，可以让孩子建立字跟语的亲切感，培养表达能力，也是为孩子搭建一个生活与文化的连接点。

先贤智慧立三观

文史明智，先贤智慧是传统文化的瑰宝，可以提升孩子的文化素养、道德修养，开拓孩子的思维方式，也为孩子确立正确的价值观。

经典文化埋心间

国学内容博大精深，小孩子当下能够吸收的有限，通过Hello Kitty智能教育机器人潜移默化的埋下文化内涵的种子，终会成为参天大树。

床前明月光.....

锄禾日当午.....

人之初，性本善.....

春眠不觉晓.....



满足孩子的好奇心 让知识快人一步

科普百科智能问答

孩子的十万个为什么Hello Kitty都能回答，语音随意点播，在快乐交流中扩展知识面，并锻炼孩子的沟通和表达能力。

万圣节是什么时候?

明天的天气怎么样?

56-3X6+5=?

牛顿是谁?

给我讲个故事。

举头望明月的下一句?

“很高兴认识你”的英语怎么说?

给我唱首“采蘑菇的小姑娘”



智力发展关键期 赢在起点

九大儿童成长目标

着力早期教育,从宝宝出生,可爱的Hello Kitty陪伴左右。

- 平衡
- 记忆力
- 目标感
- 力量
- 思维能力
- 意志力
- 速度
- 安全感
- 注意力



早教资源

- 智力启蒙
- 文学作品
- 中外历史
- 节日专区
- 动漫之家
- 开心一刻
- 儿童歌曲
- 精选绘本
- 优选课堂
- 智力启蒙
- 文学启蒙
- 学成语
- 拼音冒险岛
- 听儿歌
- 声律启蒙
- 学成语
- 拼音冒险岛
- 动物世界
- 舒缓音乐
- 奇妙汉字宫
- 趣味玩伴
- 安抚心情
- 智能交互
- 欢乐音符
- 安神睡眠
- 柔光夜灯
- 安神睡眠
- 动物世界
- 安神睡眠
- 动物世界

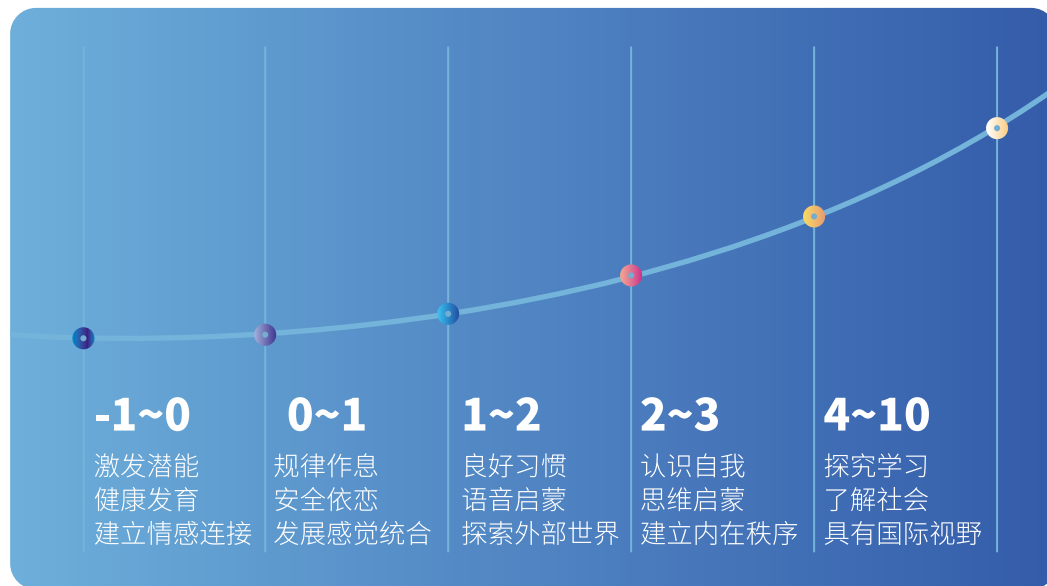
云端资源智能推荐 0-16岁全面覆盖

根据孩子的年龄和学习情况,进行个性化智能推送,适合孩子成长每一步。



大数据管理 养成好习惯 父母的贴心好帮手

结合大数据进行定制管理,让孩子按时作息、合理饮食、高效学习、快乐玩耍。



方便快捷语音设置日程安排,备忘提醒,帮助孩子养成日常生活好习惯。



✿ 高能编程老师 ✿

真正教授编程的机器人



编程在未来的
人工智能时代
将是必备技能
机器人是最佳
学习载体



如同任何语言一样
编程在儿童时期
学习效果最佳

可视化编程 有趣易上手 小孩子也能学编程

图形化界面, 趣味性编程, 让小朋友也能快速上手, 高效地锻炼孩子的STEAM能力。
可以利用智能手机/平板电脑通过APP方便快捷地进行可视化编程操作。



五大编程模块 自由组合搭配 创造专属玩法、激发孩子想象力

 运动模块	前进、后退、左转、右转、 左转弯、右转弯
音符、动物叫声, 文字转语音 以及录音	 声音模块
 灯光模块	耳朵灯、胸口灯、尾巴灯、翅膀 灯的不同颜色以及闪烁方式
基于机器人身体的触摸感应器 以及重力感应器	 传感器认知
 控制模块	基于等待、重复、循环、条件 等判断模块触发

循序渐进学习编程基础能力 自小培养未来竞争力



学习对Hello Kitty机器人的基础控制, 理解如何让机器人执行自己的指令。

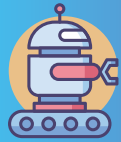


通过简单的画线和拖放界面完成任务, 让孩子感知算法设计、命令序列、事件和传感器等概念。

未来竞争力



孩子们可以编写自己的程序, 利用传感器和事件创造性的解决问题, 将想法变成现实。



在以后, 孩子们可以在真实世界中创建基于机器人的小装置, 为学习机器人技术、工程和技术领域的高级内容奠定基础。

智慧成长伙伴

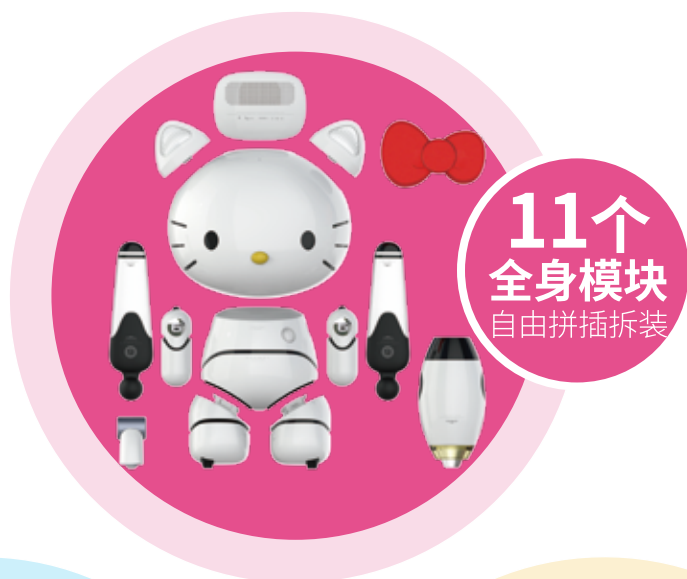
富有生命力的智能萌宠

人性化交互

智能化设计

能拼插能拆装 我是小小工程师

11个模块自由拼插拆装, 锻炼孩子手脑并用的协调能力, 从小培养孩子的专注力和创造力!
圆润造型, 磁吸设计, 安全易上手, 边玩边练, 边练边学, 让孩子成为小小工程师。



11个
全身模块
自由拼插拆装

磁吸
设计
易操作

磁吸

圆润
造型
无死角

个性化变幻 学习之旅上的指路明灯

专属信息提醒

Hello Kitty智能教育机器人超酷七彩炫光灯设计, 可以通过自定义灯光颜色和闪烁方式, 打造个性化专属提醒, 妈妈的信息、教材扩展、故事更新等一看便知不错过。

暗夜守护精灵

小夜灯模式, 灯光柔和护眼, 温馨陪伴度过每一个夜晚, 驱散恐惧, Hello Kitty智能教育机器人夜晚化身暗夜小精灵, 安神助眠, 让宝宝尽享好梦。

七彩炫光灯



全向听觉享受 你的随身音乐厅

360度声场扩散技术,不必拘泥于所听位置,尽享环绕音效,水平对称式封闭音腔,消除播放时震动,呈现触动心弦的惊艳音质。高音清晰通透,低音饱满扎实,无论听音乐、听课程、听故事,还是语音交互,把丰富的情感生动体现出来,重塑听觉体验。



360度声场扩散技术



环绕音效



水平对称式封闭音腔

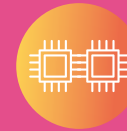


随心而动 能「走」的才是真机器人

能走会运动,双驱动轮加上双智能传感器,实现360°全向移动,令人机交互更为自然丰富,是孩子的贴心好玩伴,还能在学习期间调节放松,劳逸结合,让孩子能够更高效地学习。



双驱动轮



双智能传感器

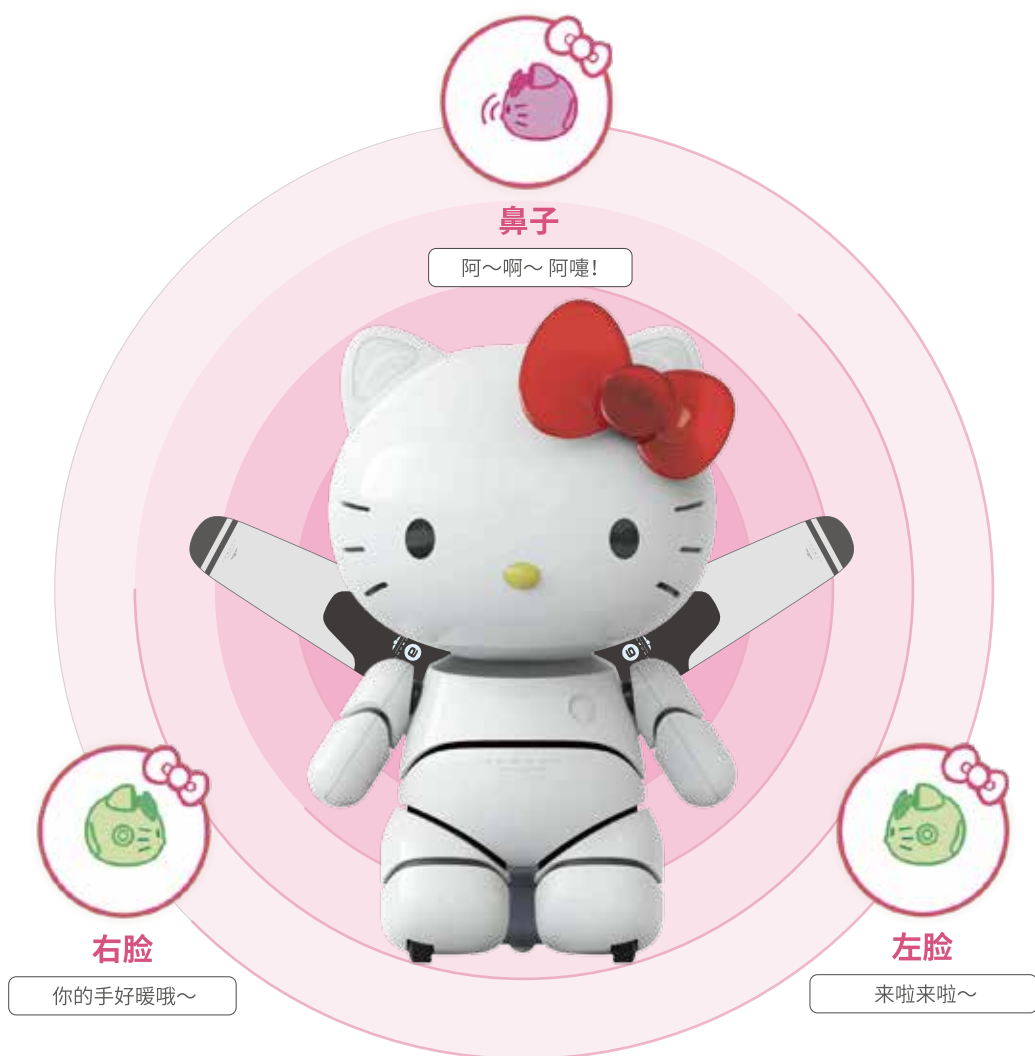


360°全向移动



触摸感知有温度 妙趣反应有情感

真正的人性化交互 超越工具的全新伙伴



能听会说 一呼即应 侃天说地 轻松畅聊

强大的自然语言交互系统
针对儿童发音特色进行专属训练, 快乐不限年龄
拥有深度学习能力, 让交流越来越智能和个性



语言交互 儿童发音
科普益智

能听会说

专属训练
百科问答

一呼即应

智能个性 魔音互动
深度学习



最AI神奇功能



陪伴留声

为了帮助家长们更好陪伴孩子，Hello Kitty智能教育机器人推出了“陪伴留声”功能，家长只需要在APP上跟着提示念一个小故事，就可以将机器人的声音设置为自己的声音。小朋友在和机器人互动时，就可以听到父母的声音讲的小常识，小故事，让儿童的成长过程中更多地感受到家长的呵护和陪伴。



亲子实时聊天

亲子聊天让交流更及时，无论相隔多远，当孩子想念父母或父母想念孩子时，都可以利用设备方便地通过Hello Kitty智能教育机器人进行畅聊，让亲子关系亲密无间。



好习惯养成

可以方便快捷语音设置事项提醒、闹钟，支持绝对时间和相对时间。同时结合大数据进行定制管理，让孩子按时作息、合理饮食、高效学习、快乐玩耍，养成好习惯。



脏话防火墙

聊天中过滤不适合幼儿健康成长的内容及语言，保障幼儿身心健康，树立正确三观。并进行行为引导，教导小朋友不要说脏话，做讲文明懂礼貌的好宝宝。



家庭信息记忆

记忆爸爸的号码、妈妈的职业、奶奶的生日、爷爷的喜好和外公外婆的家庭住址等，用记忆引导孩子，培养家庭认知。使用中，可以根据家庭信息，将家庭信息问答家庭化，个性化，并对问答知识进行智能记忆，来帮助儿童更好，更准确了解家庭，避免因智能设备不了解家庭，在儿童问答中误导儿童。



康力优蓝

打造智能服务机器人产业引擎

北京康力优蓝机器人科技有限公司(CANBOT)由康力电梯、紫光股份、神思电子等上市公司及盛世景投融资机构共同投资的高科技智能服务机器人企业。是全球领先的服务型机器人研发制造及机器人应用解决方案提供商,国家级高新技术企业;致力于为个人和企业用户提供最具创新价值的民用机器人产品及应用方案。

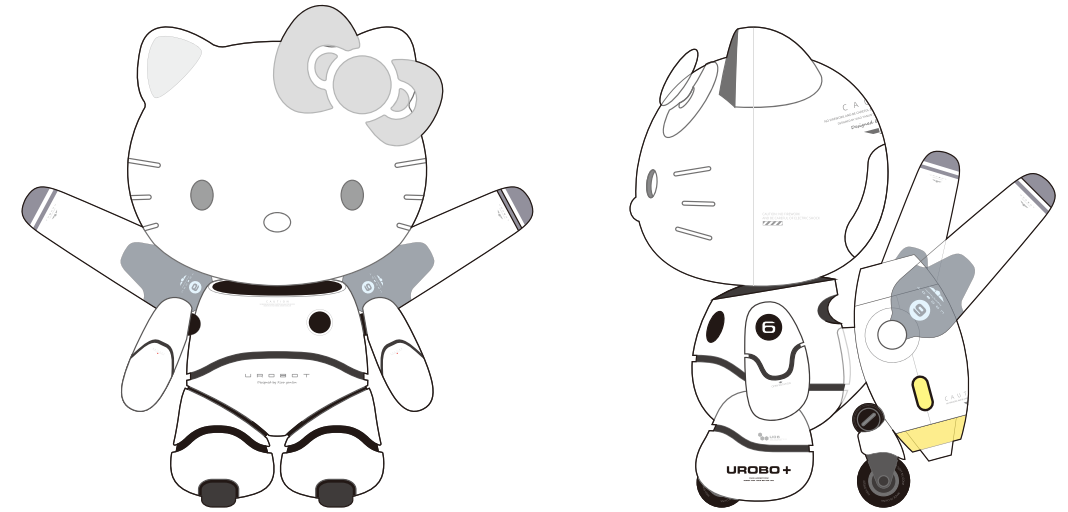
公司核心团队2008年进入智能机器人研发领域,并与中科院、英特尔、IBM、清华、华为、英伟达等顶级科研机构形成战略合作,在AI(人工智能)、语音识别、室内导航、智能感应、交互式软件等方面都是行业的专家。在世界顶尖工程技术研发团队支持下,康力优蓝的机器人产品线完整覆盖至类人型商用服务机器人、伙伴型家庭智能机器人、教育娱乐型机器人、桌面型萌宠机器人等全线智能服务型机器人产品;拥有近百项的自主知识产权和完善的专利保护体系;公司是国家服务机器人标准总体组成员单位,中国机器人检测认证联盟成员单位,国内首家获得ISO9001质量管理体系认证的服务机器人企业,2016、2017年连续两年入选工信部评选的中国机器人TOP10企业,也是中关村双创服务机器人产业联盟秘书长单位。

公司旗舰产品爱乐优智能机器人,堪称服务机器人行业经典,拥有迄今为止最为广泛的智能服务机器人家庭应用案例;2015年,优友类人型智能服务机器人的震撼推出,更被行业誉为划时代的标杆性事件;商业模式的跨界整合,人工智能的精深研发,创造出一个又一个令人难以置信的智能服务机器人产业奇迹;领先的商业模式、完美的产品创意,顶尖的研发团队和经验丰富的营销实战网络,共同将康力优蓝打造成智能服务机器人产业引擎。

媒体合作伙伴



Hello Kitty机器人产品规格



Hello Kitty机器人参数表

序号	项目	规格	备注
1	OS Support(操作系统)	Linux	
2	SoC/F1C600(处理器)	CPU(中央处理器):ARM926EJ-S; Interface(接口):I2C、UART、I2S、SPDIF、CODEC etc. DDR1(同步动态随机存储器):32M	Linux系统智能硬件处理器
3	Nor Flash Memory(闪存存储器)	W25Q128FVSG 128Mb(16Mb)	Winbond(华邦)
4	LED(LED灯显示)	3支RGB(左耳、右耳、前胸)	5050 RGB
5	Touch Sensor(触摸传感器)	3个触摸位置(左脸、右脸、鼻子)	电容式高灵敏度触摸
6	USB(通用串行接口)	1个 USB 2.0	用于刷程序
7	UART(通用异步收发串行接口)	1个UART口	用于调试
8	WiFi(无线技术)	采用XR819,支持WiFi IEEE802.11b/g/n无线局域网	Allwinner(全志)
9	Microphone(麦克风)	采用模拟驻极体麦,用于0-5米,360°任意方向声控识别,数量:×1(头部) 灵敏度:-32±3dB,频率范围50-7KHz,阻抗:2.2KΩ	支持云知声音识别系统
10	Drive control MCU(主驱动控制)	STM32F030R8T6 LQFP64	ST(意法半导体)
11	Battery(电池规格)	Li-Ion 2000mAh, 2串1并, 7.4-8.4V, 18650	锂电池模组内部自带保护, 3C认证
12	Audio amplifier(音频放大器)	采用的是D类音频功放FT2011M,支持自恢复短路保护功能, 过温过载保护等, 最大输出功率3W @4Ω或者1.8W@8Ω。	单声道
13	Speaker(扬声器)	1支高保真喇叭	4Ω/3W
14	Motor driver(马达驱动器)	2支直流马达驱动器, RZ7888, SOP-8	睿智微(RZ)
15	Motor(电机)	底轮2只, 7.4V有刷直流马达。	
16	Power adapter(电源适配器)	输入:100Vac to 240Vac 50/60Hz 0.4A Max; 输出:12Vdc 1A Max; 额定功率12W	3C认证
17	Tact Switch(轻触开关)	6支(功能键, 头部5支, 身体1支)+1支(复位键)+1支(电源开关键)	
18	Micro SD(外部扩展存储容量)	标配1GB, 支持最大32GB	预留

智物种 创未来

引领机器人 定制新时代



全球率先实现
商用服务机器人工业化量产
机器人供应商



工信部评选
中国机器人
TOP10企业



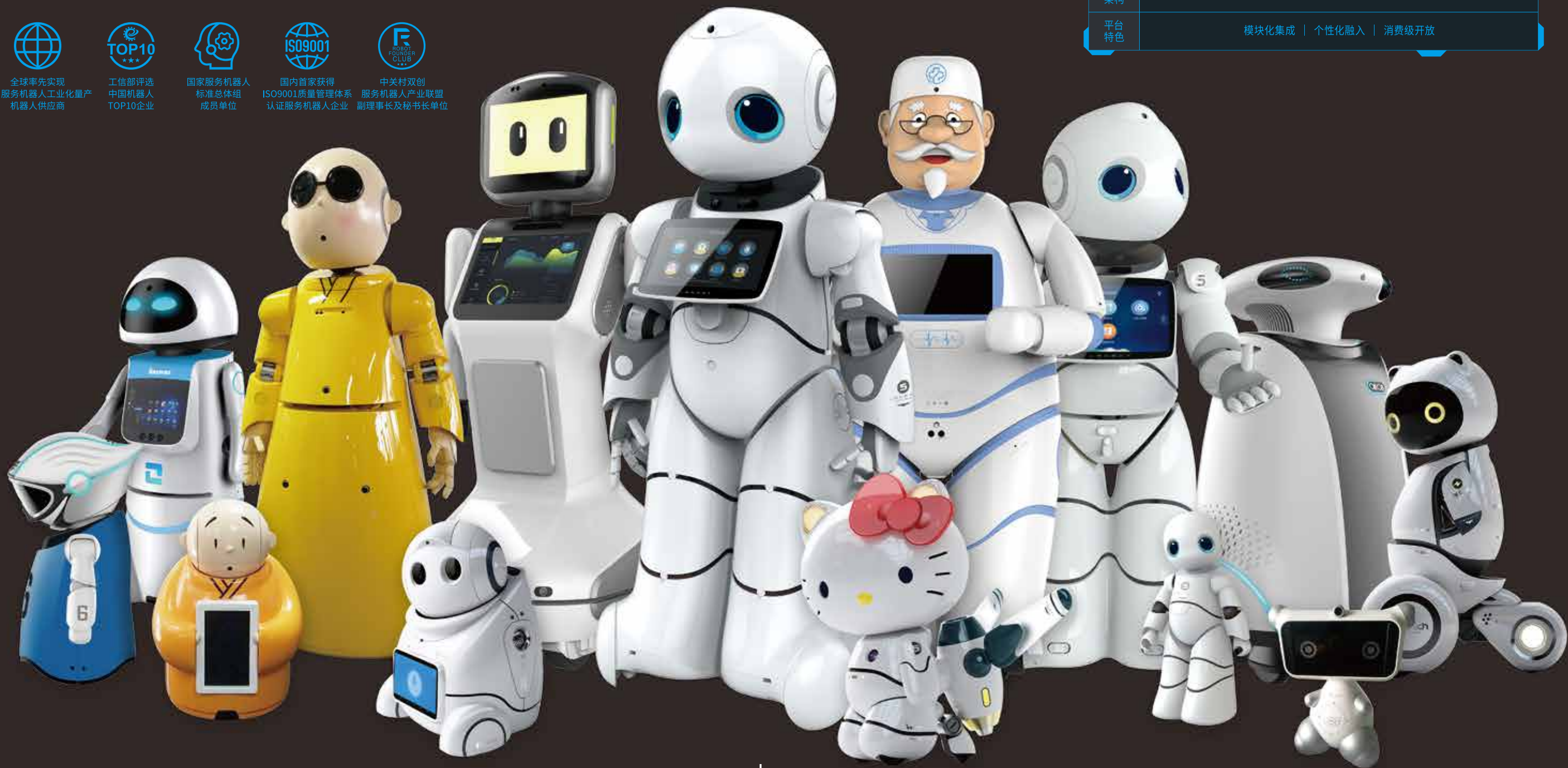
国家服务机器人
标准总体组
成员单位



国内首家获得
ISO9001质量管理体系
认证服务机器人企业



中关村双创
服务机器人产业联盟
副理事长及秘书长单位



康力优蓝构建智能机器人开发生态平台

场景应用	场馆导览 商场导购 餐饮服务 广告媒体 银行服务 教育教学 酒店服务 办公应用
技术架构	个性外观定制系统 智能数控编辑系统 行业集成定制系统 场景智慧交互系统
平台特色	模块化集成 个性化融入 消费级开放